



МЭРИЯ ГОРОДА НОВОСИБИРСКА

ПОСТАНОВЛЕНИЕ

От 23.04.2026

№ 4039

Об установлении публичного сервитута в целях эксплуатации линейного объекта системы газоснабжения ПК «Тула-газ» в Ленинском районе

На основании ходатайства об установлении публичного сервитута общества с ограниченной ответственностью «Газпром газораспределение Сибирь» (ИНН 7017203428, ОГРН 1087017002533, адрес: Российская Федерация, Новосибирская область, город Новосибирск, улица Фрунзе, 124), в соответствии со статьей 23, главой V.7 Земельного кодекса Российской Федерации, Федеральным законом от 06.10.2003 № 131-ФЗ «Об общих принципах организации местного самоуправления в Российской Федерации», руководствуясь Уставом города Новосибирска, ПОСТАНОВЛЯЮ:

1. Установить публичный сервитут в целях эксплуатации линейного объекта системы газоснабжения «ПК «Тула-газ» (газоснабжение жилых домов по ул. Суходольной, Тульской, Ереснинской в г. Новосибирске. Газоснабжение высокого давления Р до 6 кгс/см²)» с кадастровым номером 54:35:000000:1671, его неотъемлемых технологических частей, необходимых для организации газоснабжения населения и подключения (технологического присоединения) к сетям инженерно-технического обеспечения, в отношении:

части земельного участка с кадастровым номером 54:35:000000:557 площадью 65 кв. м, местоположение земельного участка установлено относительно ориентира, расположенного в границах участка. Почтовый адрес ориентира: Российская Федерация, Новосибирская область, город Новосибирск, ул. Петухова;

части земельного участка с кадастровым номером 54:35:063676:6 площадью 111 кв. м, местоположение земельного участка: Российская Федерация, Новосибирская область, город Новосибирск, ул. Хилокская;

земель, государственная собственность на которые не разграничена, расположенных в границах кадастровых кварталов 54:35:063676, 54:35:063680, 54:35:063685, 54:35:063690, 54:35:063695, 54:35:063705, 54:35:063710, площадью 4033 кв. м.

2. Утвердить границы публичного сервитута согласно приложению к настоящему постановлению.

3. Публичный сервитут устанавливается на 49 лет.

4. Срок, в течение которого использование земельных участков и земель, указанных в пункте 1 настоящего постановления, в соответствии с их разрешенным использованием (назначением) будет невозможно или существенно затруднено в связи с осуществлением публичного сервитута, отсутствует.

5. Плата за публичный сервитут в отношении земельного участка, указанного в абзаце третьем пункта 1 настоящего постановления, устанавливается в размере 0,01 % кадастровой стоимости такого земельного участка за каждый год использования этого земельного участка и вносится единовременным платежом за весь срок публичного сервитута до начала его использования, но не позднее шести месяцев со дня издания постановления.

6. Плата за публичный сервитут в отношении земель, указанных в абзаце четвертом пункта 1 настоящего постановления, устанавливается в размере 0,01 % от среднего уровня кадастровой стоимости земель по городу Новосибирску за каждый год использования этих земель и вносится единовременным платежом за весь срок публичного сервитута до начала его использования, но не позднее шести месяцев со дня издания постановления.

7. Обществу с ограниченной ответственностью «Газпром газораспределение Сибирь» привести земельные участки и земли, указанные в пункте 1 настоящего постановления, в состояние, пригодное для их использования в соответствии с видом разрешенного использования (соответствующее их назначению), снести инженерное сооружение, размещенное на основании публичного сервитута, в сроки, предусмотренные пунктом 8 статьи 39.50 Земельного кодекса Российской Федерации.

8. Муниципальному бюджетному учреждению города Новосибирска «Институт градостроительного планирования» в течение пяти рабочих дней со дня издания постановления направить его копию в Управление Федеральной службы государственной регистрации, кадастра и картографии по Новосибирской области.

9. Департаменту энергетики, жилищного и коммунального хозяйства города в течение пяти рабочих дней со дня издания постановления:

разместить постановление на официальном сайте города Новосибирска в информационно-телекоммуникационной сети «Интернет»;

направить обществу с ограниченной ответственностью «Газпром газораспределение Сибирь» копию постановления, сведения о лицах, являющихся правообладателями земельных участков, указанных в абзацах втором, третьем пункта 1 настоящего постановления, способах связи с ними, копии документов, подтверждающих права указанных лиц на земельные участки.

10. Департаменту организационно-контрольной работы мэрии города Новосибирска в течение пяти рабочих дней со дня издания постановления обеспечить опубликование постановления.

11. Контроль за исполнением постановления возложить на заместителя мэра города Новосибирска – начальника департамента строительства и архитектуры мэрии города Новосибирска.

Исполняющий обязанности
мэра города Новосибирска

И. В. Кодалаев

Приложение
к постановлению мэрии
города Новосибирска
от 23.04.2026 № 4039

СВЕДЕНИЯ
о границах публичного сервитута

| Площадь сферы действия публичного сервитута: 4209 кв. м | | |
|---|---------------|------------|
| Обозначение характерных точек границ | Координаты, м | |
| | X | Y |
| 1 | 2 | 3 |
| 1 | 479700,40 | 4193116,89 |
| 2 | 479701,17 | 4193116,74 |
| 3 | 479701,81 | 4193116,30 |
| 4 | 479704,99 | 4193113,10 |
| 5 | 479705,42 | 4193112,46 |
| 6 | 479705,57 | 4193111,69 |
| 7 | 479705,42 | 4193110,93 |
| 8 | 479702,53 | 4193108,03 |
| 9 | 479701,76 | 4193107,88 |
| 10 | 479700,84 | 4193108,13 |
| 11 | 479675,70 | 4193087,96 |
| 12 | 479672,20 | 4193086,52 |
| 13 | 479664,48 | 4193083,64 |
| 14 | 479631,44 | 4193052,64 |
| 15 | 479608,05 | 4193028,65 |
| 16 | 479588,92 | 4193010,84 |
| 17 | 479539,99 | 4192965,29 |
| 18 | 479538,04 | 4192961,68 |
| 19 | 479516,95 | 4192943,10 |
| 20 | 479479,98 | 4192910,27 |
| 21 | 479384,14 | 4192824,52 |
| 22 | 479335,29 | 4192780,97 |
| 23 | 479253,01 | 4192713,14 |
| 24 | 479176,87 | 4192649,64 |
| 25 | 479163,42 | 4192639,40 |
| 26 | 479101,85 | 4192596,23 |
| 27 | 479091,72 | 4192590,17 |
| 28 | 479088,92 | 4192572,33 |
| 29 | 479088,35 | 4192571,23 |
| 30 | 479087,06 | 4192570,38 |
| 31 | 479097,16 | 4192556,27 |

| 1 | 2 | 3 |
|----|-----------|------------|
| 32 | 479099,09 | 4192557,58 |
| 33 | 479099,86 | 4192557,73 |
| 34 | 479100,48 | 4192557,61 |
| 35 | 479102,00 | 4192552,26 |
| 36 | 479098,02 | 4192549,44 |
| 37 | 479096,86 | 4192549,07 |
| 38 | 479096,09 | 4192549,22 |
| 39 | 479095,45 | 4192549,66 |
| 40 | 479093,91 | 4192552,04 |
| 41 | 479093,76 | 4192552,80 |
| 42 | 479094,04 | 4192553,76 |
| 43 | 479082,58 | 4192569,76 |
| 44 | 479077,30 | 4192576,17 |
| 45 | 479064,39 | 4192568,20 |
| 46 | 479065,55 | 4192565,75 |
| 47 | 479065,70 | 4192564,98 |
| 48 | 479065,40 | 4192563,79 |
| 49 | 479036,38 | 4192547,75 |
| 50 | 479001,08 | 4192528,50 |
| 51 | 478934,14 | 4192490,23 |
| 52 | 478933,64 | 4192489,26 |
| 53 | 478930,59 | 4192487,21 |
| 54 | 478929,82 | 4192487,06 |
| 55 | 478929,05 | 4192487,21 |
| 56 | 478928,41 | 4192487,64 |
| 57 | 478926,84 | 4192489,94 |
| 58 | 478926,69 | 4192490,70 |
| 59 | 478926,84 | 4192491,47 |
| 60 | 478927,28 | 4192492,11 |
| 61 | 478930,35 | 4192494,13 |
| 62 | 478931,12 | 4192494,28 |
| 63 | 478931,89 | 4192494,13 |
| 64 | 478932,36 | 4192493,82 |
| 65 | 478999,15 | 4192532,01 |
| 66 | 479033,55 | 4192550,76 |
| 67 | 479061,09 | 4192565,83 |
| 68 | 479060,01 | 4192568,11 |
| 69 | 479059,82 | 4192568,96 |
| 70 | 479059,97 | 4192569,73 |
| 71 | 479060,41 | 4192570,37 |
| 72 | 479076,97 | 4192580,64 |
| 73 | 479077,74 | 4192580,79 |
| 74 | 479078,51 | 4192580,64 |

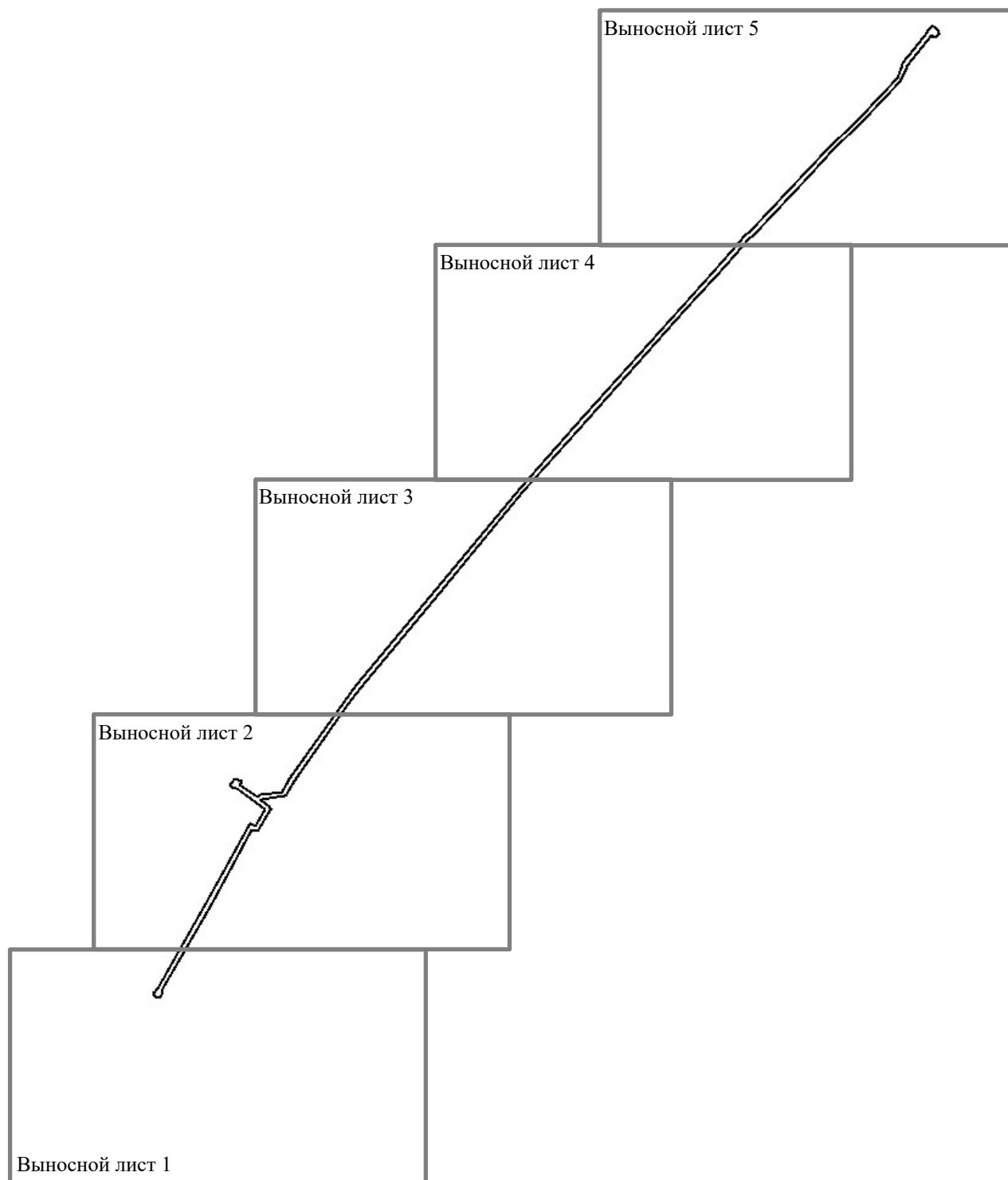
| 1 | 2 | 3 |
|-----|-----------|------------|
| 75 | 479079,30 | 4192580,07 |
| 76 | 479084,62 | 4192573,58 |
| 77 | 479085,11 | 4192573,87 |
| 78 | 479088,04 | 4192592,18 |
| 79 | 479088,48 | 4192592,82 |
| 80 | 479099,73 | 4192599,63 |
| 81 | 479161,09 | 4192642,65 |
| 82 | 479174,41 | 4192652,80 |
| 83 | 479250,46 | 4192716,23 |
| 84 | 479332,08 | 4192783,30 |
| 85 | 479381,48 | 4192827,50 |
| 86 | 479477,32 | 4192913,26 |
| 87 | 479514,30 | 4192946,10 |
| 88 | 479535,02 | 4192964,34 |
| 89 | 479536,97 | 4192967,93 |
| 90 | 479586,20 | 4193013,78 |
| 91 | 479605,24 | 4193031,48 |
| 92 | 479628,70 | 4193055,54 |
| 93 | 479662,04 | 4193086,84 |
| 94 | 479662,71 | 4193087,25 |
| 95 | 479670,77 | 4193090,25 |
| 96 | 479673,44 | 4193091,28 |
| 97 | 479697,97 | 4193110,95 |
| 98 | 479697,18 | 4193111,77 |
| 99 | 479696,77 | 4193112,39 |
| 100 | 479696,62 | 4193113,16 |
| 101 | 479696,77 | 4193113,93 |
| 102 | 479699,63 | 4193116,74 |

Система координат МСК НСО, зона 4

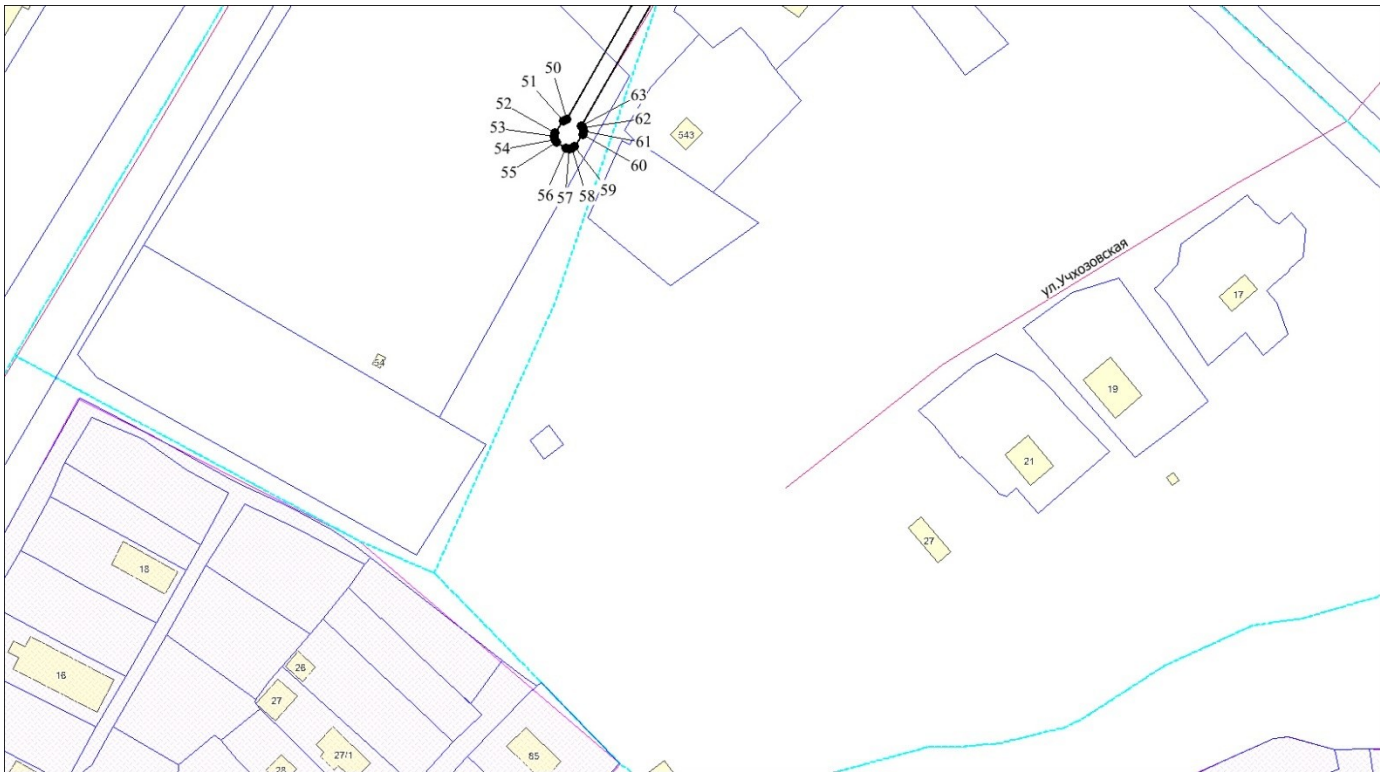
Изображение границ частей земельных участков и земель, на которые распространяется сфера действия публичного сервитута

Местоположение: Российская Федерация, Новосибирская область, город Новосибирск, Ленинский район

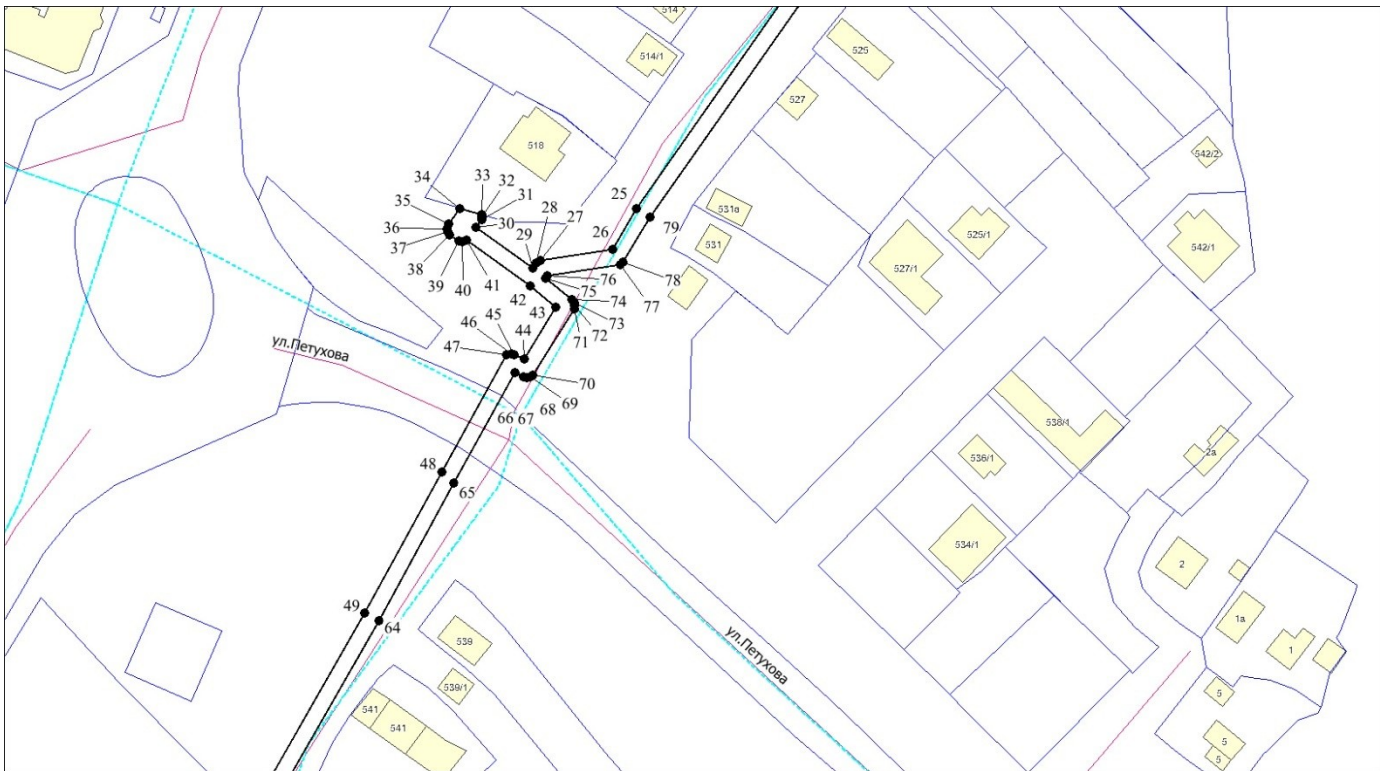
Кадастровые кварталы: 54:35:063676, 54:35:063680, 54:35:063685, 54:35:063690, 54:35:063695, 54:35:063705, 54:35:063710



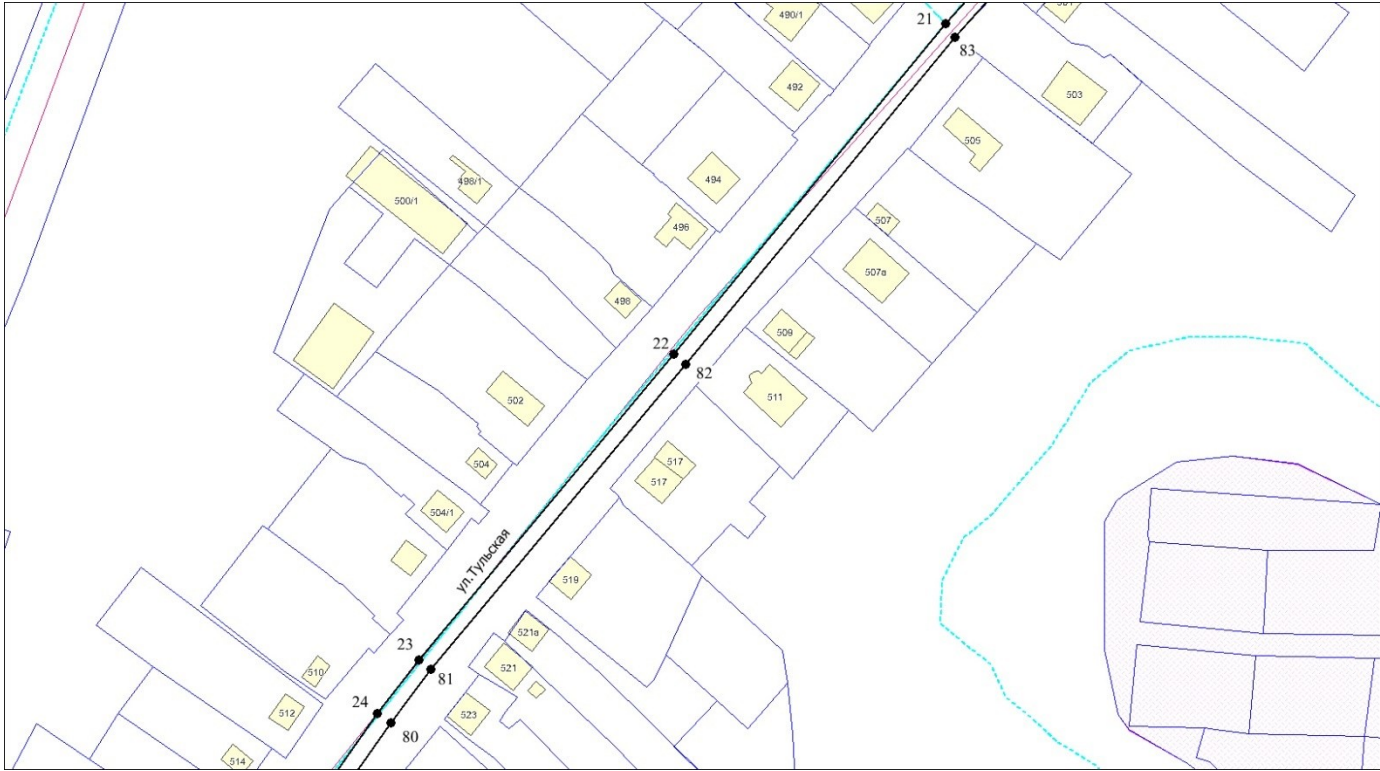
Выносной лист 1



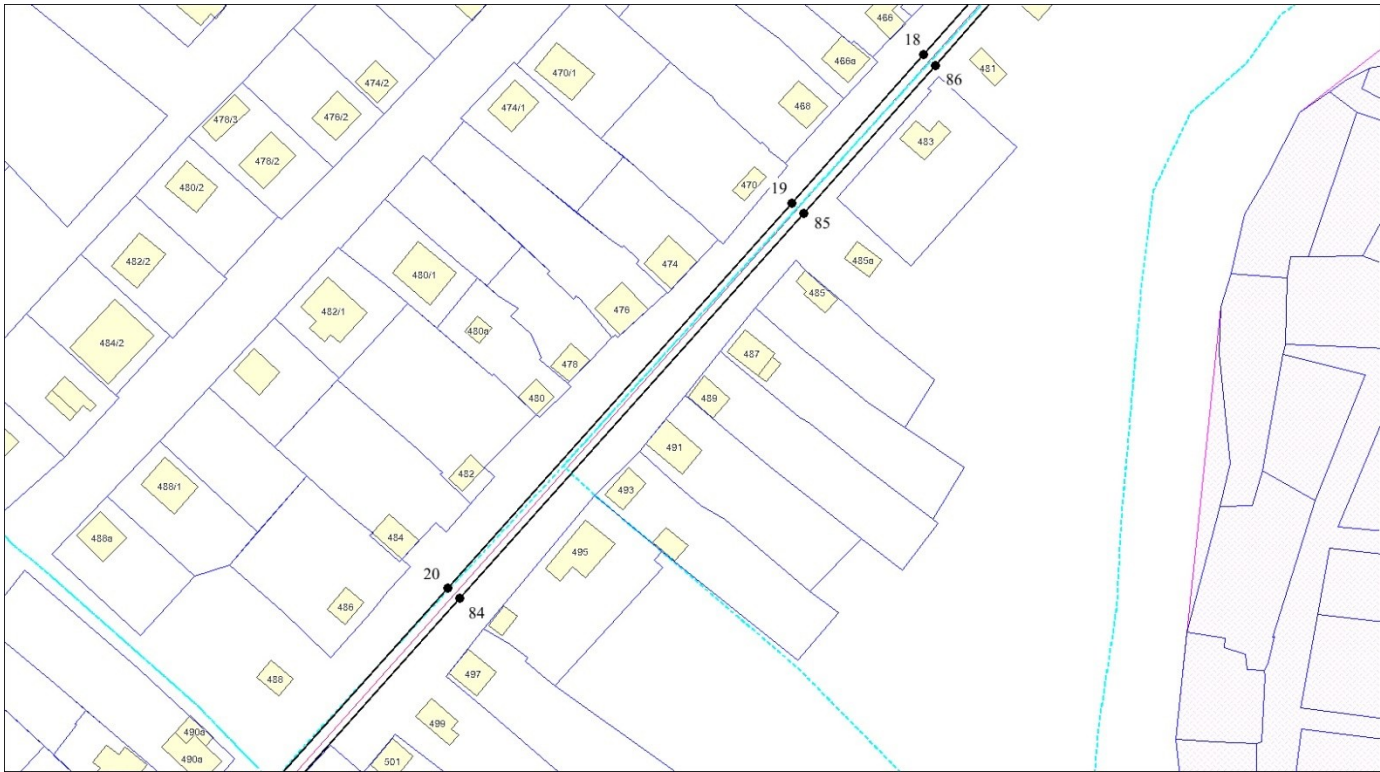
Выносной лист 2



Выносной лист 3







Выносной лист 4



Выносной лист 5



-  — границы публичного сервитута;
-  — границы земельных участков;
-  — границы кадастровых кварталов;
-  1 — характерная точка публичного сервитута и ее номер.